

6 mars 2014

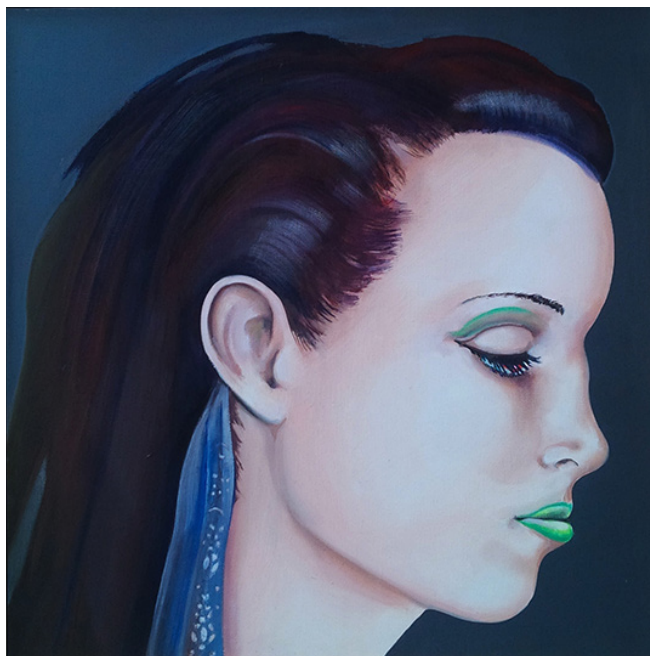


direction de la communication  
et des partenariats  
75191 Paris cedex 04

directeur  
**Benoît Parayre**  
téléphone  
00 33 (0)1 44 78 12 87  
courriel  
benoit.parayre@centrepompidou.fr

attachée de presse  
**Anne-Marie Pereira**  
téléphone  
00 33 (0)1 44 78 40 69  
courriel  
anne-marie.pereira@centrepompidou.fr

[www.centrepompidou.fr](http://www.centrepompidou.fr)



## COMMUNIQUÉ DE PRESSE

# MARTIAL RAYSSE

## RÉTROSPECTIVE 1960 - 2014

### 14 MAI - 22 SEPTEMBRE 2014

GALERIE 1, NIVEAU 6

**Le Centre Pompidou consacre une rétrospective inédite à Martial Raysse, l'un des plus importants artistes français vivant. Elle présente toute la richesse et la variété de l'œuvre de cet artiste visionnaire, à la trajectoire fascinante et singulière, depuis ses premières créations des années 1960 à celles d'aujourd'hui.**

**Célèbre pour les œuvres iconiques de sa période Pop, Martial Raysse a multiplié les innovations, notamment par l'utilisation inédite des néons et du film au sein de ses peintures. Dans les années 1980, il bouleverse sa pratique artistique et engage une refonte radicale de la peinture et de la sculpture, expérimentant sans relâche, jusque dans ses travaux les plus actuels, pour certains, encore jamais montrés..**

**Rassemblant plus de 200 œuvres - peintures, sculptures, films, photographies et dessins -, l'exposition propose pour la première fois au public une généreuse traversée de cinquante ans de création. Des années soixante à aujourd'hui, l'exposition montre les œuvres emblématiques de chacune des périodes qui rythment le parcours de Martial Raysse .**

Durant sa période Pop, puis avec les tableaux «à géométrie variable», l'artiste innove en introduisant dans sa peinture des objets de consommation courante et revisite avec insolence et virtuosité les archétypes féminins popularisés par la publicité comme par les maîtres de la peinture classique. Il proclame alors: «Les Prisunic sont les nouveaux musées de l'art moderne». Dès cette époque, il se signale comme l'un des artistes internationaux les plus inventifs. Son œuvre connaît un rapide succès en France, où il est l'un des plus jeunes parmi le groupe des Nouveaux Réalistes réunis par Pierre Restany, puis à New York et à Los Angeles où il réside et se lie avec les artistes du Pop art.

L'exposition présente ensuite les expérimentations des « années chamaniques » qui s'engagent au tournant des années 1970 avec les assemblages « Coco Mato » et les peintures « Loco Bello » inspirées par les pratiques artistiques collectives et les rituels magiques. Parvenu au faîte de sa popularité, Martial Raysse opère durant ces années un renouvellement radical de sa pratique. Il se place alors résolument en rupture et en retrait du monde de l'art et des courants dominants, notamment à travers la production de films expérimentaux, au caractère satirique et imprégnés de culture psychédélique.

La rétrospective montre ensuite l'ambitieuse production picturale engagée à la fin des années 1970 qui convoque l'héritage des plus grands maîtres du passé et se caractérise par l'invention d'une imagerie et mythologie personnelles, ancrées dans l'observation du quotidien. Les thèmes bucoliques inspirés par son environnement - Martial Raysse vit retiré à la campagne - croisent de nombreuses références mythologiques et littéraires. L'artiste expérimente diverses techniques picturales, en particulier la détrempe, renouant ainsi avec les pratiques les plus anciennes et les techniques les plus délicates à maîtriser.

**Enfin, aux côtés de sculptures et de films récents, l'exposition présente l'ensemble des tableaux de très grands formats produits depuis les années 1990**, «fresques» animées proposant des visions allégoriques de l'humanité au caractère souvent carnavalesque. Parmi ces peintures spectaculaires sont exposées : *Le Carnaval à Périgueux*, 1992, *Le jour des roses sur le toit*, 2005, *Poissons d'avril*, 2007, *Ici Plage, comme ici bas*, 2012.

Tout au long de ce parcours, comme autant de points d'orgue et de moments forts, sont présentés les grands environnements que l'artiste réalise au cours de sa carrière : *Raysse Beach*, réalisé en 1962 pour l'exposition «Dylaby» au Stedelijk Museum d'Amsterdam, *Oued Laou* conçu pour le Musée d'art moderne de Munich en 1971, le projet *La folie Antoine*, ensemble de peintures créé pour une chapelle en 1999.

Un catalogue accompagne l'exposition et retrace la richesse et la diversité de l'œuvre de Martial Raysse, constituant ainsi un ouvrage de référence. Il est publié aux Éditions du Centre Pompidou, sous la direction de Catherine Grenier, commissaire de l'exposition.

**INFORMATIONS PRATIQUES**

**Centre Pompidou**  
**75191 Paris cedex 04**  
téléphone  
**00 33 (0)1 44 78 12 33**  
métro  
**Hôtel de Ville, Rambuteau**

**Horaires**  
Exposition ouverte de 11h à 21h  
tous les jours, sauf le mardi  
et le 1<sup>er</sup> mai 2014

**Tarif**  
11 à 13 €, selon période  
tarif réduit : 9 à 10 €  
Valable le jour même  
pour le Musée national d'art  
moderne et l'ensemble  
des expositions  
Accès gratuit pour les adhérents  
du Centre Pompidou  
(porteurs du laissez-passer annuel)

**Billet imprimable à domicile**  
[www.centrepompidou.fr](http://www.centrepompidou.fr)

**AU MÊME MOMENT AU CENTRE**

**HENRI CARTIER-BRESSON**  
12 FEVRIER – 11 JUIN 2014  
attachée de presse  
Céline Janvier  
01 44 78 49 87  
[celine.janvier@centrepompidou.fr](mailto:celine.janvier@centrepompidou.fr)

**MODERNITÉS PLURIELLES**  
**1905 - 1970**  
23 OCTOBRE 2013 –  
26 JANVIER 2015  
attachée de presse  
Céline Janvier  
01 44 78 49 87  
[celine.janvier@centrepompidou.fr](mailto:celine.janvier@centrepompidou.fr)

**UNE HISTOIRE.**  
**ART, ARCHITECTURE, DESIGN**  
**DE 1980 À AUJOURD'HUI**  
À PARTIR DU 2 JUILLET 2014  
attachée de presse  
Dorothee Mireux  
01 44 78 46 60  
[dorothee.mireux@centrepompidou.fr](mailto:dorothee.mireux@centrepompidou.fr)

**« MAGICIENS DE LA TERRE »**  
2 JUILLET – 8 SEPTEMBRE 2014  
attachée de presse  
Anne-Marie Pereira  
01 44 78 40 69  
[anne-marie.pereira@centrepompidou.fr](mailto:anne-marie.pereira@centrepompidou.fr)

**PICABIA, MAN RAY ET LA REVUE**  
**« LITTÉRATURE »**  
2 JUILLET – 8 SEPTEMBRE 2014  
attachée de presse  
Céline Janvier  
01 44 78 49 87  
[celine.janvier@centrepompidou.fr](mailto:celine.janvier@centrepompidou.fr)

**BERNARD TSCHUMI**  
30 AVRIL – 28 JUILLET 2014  
attaché de presse  
Dorothee Mireux  
01 44 78 46 60  
[dorothee.mireux@centrepompidou.fr](mailto:dorothee.mireux@centrepompidou.fr)

**COMMISSARIAT**

**Catherine Grenier**  
commissaire

**Armelle de Girval**  
**Natacha Didry**  
chargées de production

**Mica Gherghescu**  
chargée de réalisation culturelle

**Camille Excoffon**  
assistée de Justine Tiphaine  
architecte/scénographe