

**DIRECTION DE LA COMMUNICATION
ET DES PARTENARIATS**



LA CRÉATION EN FAMILLE

LES VACANCES DE LA TOUSSAINT ET NOVEMBRE 2016

L'ATELIER DES ENFANTS

**Centre
Pompidou**

L'ATELIER DES ENFANTS

Cet espace dédié aux enfants de 2 à 10 ans propose des ateliers et des parcours animés afin de les sensibiliser à l'art et à la création. Les pratiques imaginées à l'Atelier des enfants engagent le jeune visiteur et ses accompagnateurs dans une expérience de création collective en famille ou entre amis, en favorisant le dialogue entre les générations. Pour la saison 2016-2017, l'Atelier des enfants poursuit le développement de projets mêlant les arts plastiques et les nouveaux outils numériques. La création de La Fabrique s'inscrit dans cette continuité, ainsi que le renouvellement de la « Fête du code créatif ». Cette deuxième édition, qui se tiendra les 4 et 5 mars 2017, s'étoffe cette année pour accueillir les scolaires du 27 février au 10 mars 2017.

13 octobre 2016



**direction de la communication
et des partenariats**
75191 Paris cedex 04

directeur
Benoît Parayre
téléphone
00 33 (0)1 44 78 12 87
courriel
benoit.parayre@centrepompidou.fr

attachée de presse
Dorothee Mireux
téléphone
00 33 (0)1 44 78 46 60
courriel
dorothee.mireux@centrepompidou.fr

assistée de
Marine Prévot
téléphone
00 33 (0)1 44 78 12 49
courriel
marine.prevot@centrepompidou.fr

www.centrepompidou.fr

**La programmation en famille
bénéficie du soutien de**



et le partenariat de



© Centre Pompidou, Hervé Véronèse

S'appuyant sur les œuvres de la collection du Centre Pompidou et présentées dans ses expositions temporaires, les ateliers donnent des clés de perception, lecture et compréhension pour mieux aborder l'art moderne et contemporain.

LES ATELIERS SPÉCIAL VACANCES DE LA TOUSSAINT

Les contes font leur cinéma avec l'artiste **Jean-Simon Roch**

Ces ateliers imaginés par Jean-Simon Roch bouleversent le scénario de contes traditionnels et de légendes connus de tous comme *Le Petit chaperon rouge*, *Les Trois petits cochons*, *Le Minotaure...* Après avoir choisi un récit, son univers, ses personnages, les enfants donnent vie à de petits objets puisés dans la collection de l'artiste. Une autre histoire se développe au hasard des rencontres d'objets/personnages.



© Jean-Simon Roch

Atelier « Contes à rebours »

2-5 ANS / EN FAMILLE / DU 19-10 AU 2-11 / TOUS LES JOURS, SAUF MARDI / 15H-16H30

Atelier « Loufoques légendes »

6-10 ANS / EN FAMILLE LES SAMEDIS ET DIMANCHES / ENFANT SOLO EN SEMAINE / DU 19-10 AU 2-11 / TOUS LES JOURS, SAUF MARDI / 14H30-16H30

BIOGRAPHIE

Jean-Simon Roch est designer, diplômé de l'ENSCI-Les Ateliers en 2015. Très attaché au travail de transmission d'une histoire, d'un lieu, à travers l'objet ou le spectacle, ainsi qu'à la notion d'objets animés, Jean-Simon élabore jouets ou installations se jouant des frontières entre l'inerte et le vivant, entre l'objet et sa représentation. En 2016 avec son projet Vibrato il remporte le premier prix du concours Émile Hermes sur le thème « JOUER »

LES AUTRES FORMATS PROPOSÉS AU JEUNE PUBLIC HORS VACANCES

- **WEEK-ENDS MUSÉE**: un parcours en deux temps qui propose aux enfants d'explorer les outils, les matériaux, les gestes d'artistes du 20^{ème} siècle dont ils découvrent ensuite les œuvres au musée.

- **LES MERCREDIS**: un atelier pour les 2-10 ans en continu de 14h30 à 17h30 offrant une plus grande souplesse d'accès aux ateliers.



© Manuel Braun, 2015

LES MERCREDIS EN LIBERTÉ

Atelier « 1, 2, 3 Pompidou ! »

2 à 10 ans, en famille. Pas besoin de regarder sa montre pour participer aux activités du mercredi : les jeunes visiteurs sont accueillis en continu de 14h30 à 17h30, et peuvent arriver et partir à l'heure qu'ils souhaitent. L'atelier les invite à participer à la construction d'une installation collective qui envahit peu à peu l'espace. Chaque trimestre le thème est renouvelé : « Tours et détours » de septembre à décembre ; « Métamorphose » de janvier à avril ; « Vert jardin » de mai à juin. Pour compléter cette journée créative, le billet Atelier permet de visiter librement le musée ainsi que l'exposition-atelier de la Galerie des enfants.

MERCREDIS 9, 16, 23, 30-11 / 7, 14-12 / 14H30-17H30 / ACCUEIL EN CONTINU /

LES « WEEK-ENDS MUSÉE »

Atelier « Tapis-paysage, autour de Paul Klee »

2-5 ans, en famille. Expérimenter différents procédés : pulvérisation, empreinte, grattage, pour peindre le clapotis des vagues, le frémissement des feuilles, le cycle des saisons. Sensations et souvenirs deviennent couleurs et signes qui se tressent en rythme. Un tapis coloré se compose et se lit comme une histoire, une invitation au voyage et aux rêves pour partir ensuite à la découverte des œuvres de Paul Klee dans les collections, au musée.

SAMEDIS 15,19-11 / 3-12 / DIMANCHE 20-11 / 15H-16H30

Parcours au Musée « Quelle histoire ! »

2-5 ans, en famille. Un comédien entraîne les visiteurs de découverte en découverte à travers les collections contemporaines, d'un artiste à une installation, d'une sculpture à un tableau, avec la présence irremplaçable des œuvres. Les enfants s'immergent dans le monde fascinant des formes et des couleurs.
SAMEDI 15-10 / DIMANCHE 16-10 / 15H-16H ET 16H15-17H15

Parcours « En rimes et en couleurs »

2-5 ans, en famille. Une rencontre avec les œuvres du Centre Pompidou entre poésie et arts plastiques. Avec la complicité des enfants, en jouant avec la voix, le corps, mais aussi avec des accessoires, la conteuse débusque les poésies nichées au cœur des œuvres : Klein et Cendrars, Giacometti et Tardieu, Verlaine et Matisse...
SAMEDI 19-11 / DIMANCHE 20-11 / 15H-16H ET 16H15-17H15

Visite active au musée « Des couleurs plein les poches »

6-10 ans, en famille. Observer, dessiner, manipuler, écouter... autant d'actions pour rythmer la visite devant chaque œuvre. L'animateur propose aux enfants un outil pour stimuler le regard, élargir le vocabulaire sensoriel et favoriser la participation : grâce aux lunettes, nuanciers, zooms, les œuvres de Robert Delaunay, Yves Klein, František Kupka, Piet Mondrian, Francis Picabia... se dévoilent autrement !
SAMEDI 5-11 / 3-12 / 15H-16H ET 16H15-17H15

Atelier « Partition de signes, autour de Paul Klee »

6-10 ans, en famille. Inventer un langage des signes en s'inspirant des formes de la nature. Spirales de coquillages, nervures de feuille, lignes du bois révèlent par frottage, empreinte ou dessin un nouvel alphabet.
SAMEDI 15, 19-11 / 3-12 / DIMANCHE 20-11 / 14H30-16H30



LES ÉVÉNEMENTS

Impromptus

2-10 ans, en famille. Le premier dimanche de chaque mois, la visite du musée et de l'exposition de la Galerie des enfants est gratuite, l'occasion de découvrir en famille ou entre amis la création contemporaine sous toutes ses formes autour d'un événement participatif.

Autour de l'exposition « Mon Oeil, regards sur le point de vue ».

DIMANCHES 4-12 / GRATUIT SANS RÉSERVATION / 15H-18H / ACCUEIL EN CONTINU

Mini Party

2-5 ans, en famille. C'est pas parce qu'on n'a que deux ans qu'on n'a pas le droit à l'art !

Le Centre Pompidou a conçu un week-end d'activités dédiées aux 2-5 ans et à leur famille.

Au programme surprises sonores, visuelles et gustatives, à découvrir pendant ce week-end festif et gratuit !

SAMEDI 5-11 / DIMANCHE 6-11 / GRATUIT SANS RÉSERVATION / 14H-18H

Yog'art, le yoga du Centre Pompidou

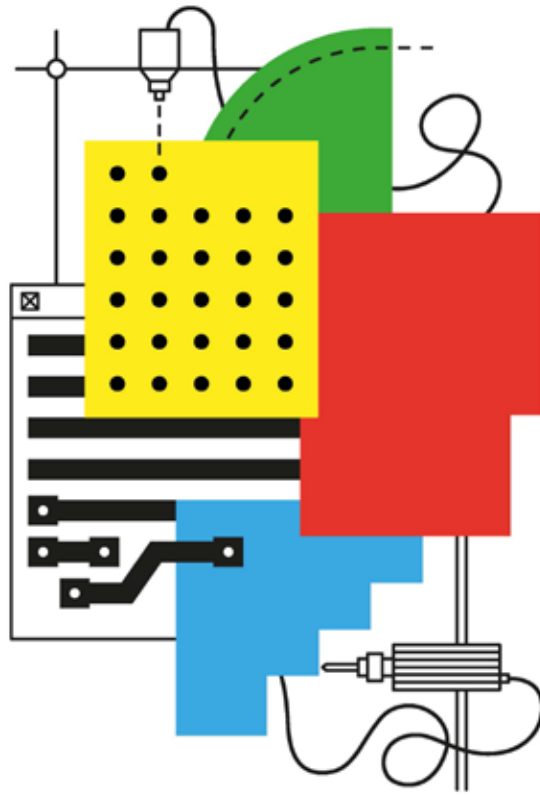
À partir de 5 ans, en famille. Une séance de yoga parents-enfants pour réveiller son corps et ses yeux avant de partir à la découverte des collections du Centre Pompidou. Pour l'occasion, le Centre Pompidou se lève lui aussi une heure plus tôt (avant l'ouverture au public) pour profiter de la séance de yoga dans le calme du Forum. Aucun niveau particulier n'est requis, à chacun selon sa mesure.

L'essentiel, c'est de partager un moment de découverte, de détente et de bien-être.

L'idéal pour enchaîner avec une visite guidée au Musée.

DIMANCHE 20-11 / 10H-18H / FORUM / MUSÉE

LA FABRIQUE : UN NOUVEL ESPACE DESTINÉ AUX JEUNES DE 9 À 12 ANS



© Vincent Godeau

La Fabrique de l'Atelier des enfants ressemble à un fab-lab, par les machines et les matériaux qui s'y trouvent (découpe laser, imprimantes 3D...), mais elle s'en démarque par l'originalité de son mode de fonctionnement. Le fab-lab, ou « laboratoire de fabrication » en français, permet à tous, du spécialiste à l'amateur, de passer de l'idée à sa modélisation, jusqu'à la fabrication d'un objet. Toute la chaîne de production devient accessible. Cette dimension, réservée le plus souvent à la fabrication industrielle et aux designers, rend la démarche un tantinet magique. Avec l'ouverture de ce nouvel atelier, le Centre Pompidou prolonge l'histoire de l'Atelier des enfants imaginé en 1977 : façonner, dessiner, inventer pour comprendre, expérimenter pour connaître, faire l'expérience de la création.

La Fabrique bénéficie du soutien de



Strawbees.

DRAFT
Les ateliers connectés

DAGOMA
the future

Cette Fabrique invite un artiste à concevoir les ateliers et à accompagner les *apprentis-makers* dans la réalisation d'un projet ; elle joue de la notion du temps, d'un avancement étape par étape, de la notion de partage pour une création collaborative. Tous les trois mois, un artiste est invité à La Fabrique comme apporteur de projet à travers une proposition originale. Les enfants (de 9 à 12 ans) et l'artiste contribuent, au fil des semaines, à la réalisation d'une œuvre collective selon un scénario ébauché. Ce story-board présente aux participants une trame ; il permet ainsi à tout nouvel arrivant de se situer et de s'inscrire dans l'histoire de la réalisation, à n'importe quel moment de sa progression.

Un blog, carnet de bord de La Fabrique, retrace et partage l'avancée du travail ; certains ateliers sont disponibles en *open source*, pour tous ceux qui souhaiteraient, à distance, s'inscrire dans l'aventure. <http://lafabriqueducentrepompidou.tumblr.com/>

LE DESIGNER / ROMAIN GUILLET

Pour la Fabrique, Romain Guillet a imaginé un design modulable à volonté, déclinable et mobile, affirmant le parti pris de Renzo Piano de tout rendre visible. Entre studio photo, salle de gymnastique et atelier high tech, l'atelier se construit au fil des projets, sur mesure, offrant à chaque fois une scénographie adaptée.

BIOGRAPHIE

Romain Guillet, designer, vit et travaille à Paris. Il est connu aussi bien pour ses réalisations en aménagement, mobilier et scénographie que pour ses travaux en graphisme et en édition. Après deux ans dans le studio de Matthieu Lehanneur, il co-fonde STATUE en 2010, un atelier de conception d'espace et d'objet, puis en 2015 la résidence et maison d'édition d'objets DIXJOURS, qui accueille chaque année des artistes internationaux entre Paris et Bruxelles.



à gauche: Scénographie de la pièce BIG FREEZE de Thomas Poitevin, © Nicolas Brasseur
à droite: Scénographie pour l'édition 2014 du festival d'art de Toulouse © Romain Guillet

LE DESIGNER GRAPHIQUE / VINCENT GODEAU

Vincent Godeau a réalisé l'identité visuelle de La Fabrique : il a créé ses visuels, des illustrations et le design du blog. Dans le monde de Vincent Godeau, les maisons sont gonflables, les arbres à moteur et les plages en purée de pomme de terre. Illustrateur et artiste, son univers ludique et coloré prend la forme de livres, de films d'animation mais aussi d'objets ou d'installations en volume.

BIOGRAPHIE

Né en 1986, Vincent Godeau a étudié le graphisme aux Arts Décoratifs à Strasbourg, où il vit actuellement. Illustrateur pour la presse et la communication culturelle, il a également publié son premier livre pop-up « Avec quelques briques » en 2014 aux éditions L'Agrume.



L'ARTISTE / LE COLLECTIF ÅBÄKE

Le premier invité de cette toute nouvelle Fabrique de l'Atelier des enfants est le collectif Åbäke. Son projet, intitulé « Archi bizzare », entraîne le petit créateur dans des utopies architecturales qui rappellent celles du Centre Pompidou. Il y a presque 40 ans, son bâtiment coloré et révolutionnaire sortait de terre, exposant sans réserve le choix audacieux de son architecture. Cet édifice – qui fut construit à l'issue d'un concours international recueillant près de 700 propositions dont certaines étaient plus que surprenantes – aurait tout aussi bien pu ressembler à un œuf ou à un réseau de vie sous terre, à l'image d'une fourmilière... Pour La Fabrique, le collectif Åbäke propose aux enfants de poursuivre ce célèbre concours en imaginant collectivement de nouveaux projets architecturaux. Fonction, forme, structure, habillage, matériaux, implantation dans la ville, tout sera pensé, discuté, dessiné et fabriqué en équipe en combinant outils plastiques et nouvelles technologies. Une première expérience inédite, créative et collaborative à vivre dans la nouvelle Fabrique de l'Atelier des enfants !

BIOGRAPHIE

Basé à Londres, ce studio de graphisme réunit quatre anciens étudiants du Royal College of Arts. Depuis sa création en 2000, Åbäke s'est fait remarquer pour ses collaborations prestigieuses, avec les designers de mode Hussein Chalayan, la Maison Martin Margiela, ou encore des groupes tels que Air et Daft Punk.

Les projets d'Åbäke sont transdisciplinaires, collectifs et souvent participatifs : il n'est pas rare qu'on y danse, mange et même cuisine ! Co-fondateurs du label de musique Kitsuné en 2002, les membres d'Åbäke ont également leur propre magazine d'architecture, Sexymachinery, et leur propre maison d'édition : Dent-de-Léone.



L'Atelier des fantômes, un projet d'Åbäke au Centre Pompidou, 2013

INFORMATIONS PRATIQUES

CENTRE POMPIDOU

75191 Paris cedex 04

téléphone

00 33 (0)1 44 78 12 33

métro

Hôtel de Ville, Rambuteau

Horaires

Tous les jours, sauf le mardi et le 1er mai de 11h à 22h.

Fermeture des caisses à 20h.

Nocturne tous les jeudis jusqu'à 23h, pour les expositions en Galeries 1 et 2, niveau 6.

Tarifs

Billet musée & expositions : 14 euros / tarif réduit : 11 euros.

Valable le jour même pour tous les espaces d'exposition et le musée national d'art moderne. Gratuité pour les moins de 18 ans.

Gratuité au musée et tarif réduit pour les expositions pour les moins de 26 ans, les enseignants et les étudiants des écoles d'art, de théâtre, de danse, de musique ainsi que les membres de La Maison des artistes.

Gratuité pour tous au musée et à la Galerie des enfants le premier dimanche de chaque mois.

Billet imprimable à domicile

www.centrepompidou.fr

LA GALERIE DES ENFANTS

Horaires

tous les jours, sauf le mardi et le 1er mai de 11h à 19h.

Tarifs

Accès avec un billet musée & expositions, gratuit pour les moins de 26 ans et laissez-passers.

L'ATELIER DES ENFANTS

Horaires

ouvert les mercredis, samedis et dimanches pendant l'année et tous les jours, sauf le mardi et le 1er mai durant les vacances scolaires.

Tarifs

Ateliers enfant solo : 10€ par enfant / TR 8€

Ateliers et parcours en famille : 10€ pour un enfant et un adulte

8€ pour toute personne supplémentaire / TR 8€

Yog'art : 10€ par adulte / 8€ par enfant / TR 8€

Événements gratuits: sans réservation et dans la limite des places disponibles

Vente en ligne sur www.centrepompidou.fr/billetterie/

Le billet «Atelier» permet également d'accéder le même jour à la Galerie des enfants et au musée national d'art moderne

LA FABRIQUE

Horaires

ouvert les samedis et dimanches pendant l'année et tous les jours, sauf le mardi et le 1er mai durant les vacances scolaires, de 14h à 17h.

Réservé aux groupes et centres de loisirs les mercredis et les matinées des vacances scolaires (lafabrique@centrepompidou.fr)

Tarifs

10€ par enfant / TR 8€

vente en ligne sur www.centrepompidou.fr/lafabrique

LE STUDIO 13/16

Horaires

ouvert les mercredis, samedis et dimanches pendant l'année et tous les jours, sauf le mardi et le 1er mai durant les vacances scolaires, de 14h à 18h.

Tarifs

Accès gratuit et sans réservation, dans la limite des places disponibles