

**DIRECTION DE LA COMMUNICATION  
ET DES PARTENARIATS**

**DOSSIER DE PRESSE**



**RÉNOVATION DU CENTRE POMPIDOU  
CHENILLE (ESCALIER MÉCANIQUE)  
ET CANOPY (ENTRÉE PRINCIPALE)  
2018 – 2019**

**Centre  
Pompidou**

27 juin 2018



**direction de la communication  
et des partenariats**

directeur

**Benoît Parayre**

+ 33 1 44 78 12 87

[benoit.parayre@centrepompidou.fr](mailto:benoit.parayre@centrepompidou.fr)

responsable du pôle presse

**Élodie Vincent**

+ 33 1 44 78 48 56

[elodie.vincent@centrepompidou.fr](mailto:elodie.vincent@centrepompidou.fr)

attachés de presse

**Dorothee Mireux**

+ 33 1 44 78 46 60

[dorothee.mireux@centrepompidou.fr](mailto:dorothee.mireux@centrepompidou.fr)

**Timothée Nicot**

+ 33 1 44 78 45 79

[timothee.nicot@centrepompidou.fr](mailto:timothee.nicot@centrepompidou.fr)

**Anne-Marie Pereira**

+ 33 1 44 78 40 69

[anne-marie.pereira@centrepompidou.fr](mailto:anne-marie.pereira@centrepompidou.fr)

# RÉNOVATION DU CENTRE POMPIDOU CHENILLE (ESCALIER MÉCANIQUE) ET CANOPY (ENTRÉE PRINCIPALE)

---

**PRÉSENTATION DES PROJETS DE MODERNISATION  
POUR UN MEILLEUR ACCUEIL DES VISITEURS**

p. 2

**RÉNOVATION DE LA CHENILLE (ESCALIER MÉCANIQUE)**

p. 3

**ADAPTATION DE LA STRUCTURE PENDANT LES TRAVAUX**

p. 4

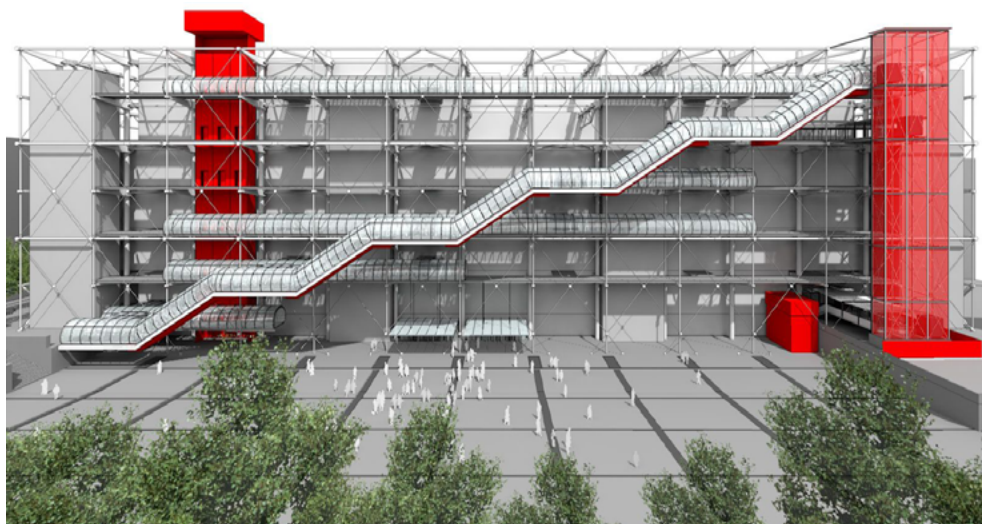
**LES GRANDES PHASES DU PROJET / CALENDRIER**

p. 5

Communiqués et dossiers de presse  
en ligne sur le site du Centre Pompidou

[www.centrepompidou.fr](http://www.centrepompidou.fr)

# PRÉSENTATION DES PROJETS DE MODERNISATION POUR UN MEILLEUR ACCUEIL DES VISITEURS



Projection de la construction des ascenseurs nord et sud

Afin d'accueillir ses visiteurs dans les meilleures conditions et de leur offrir une expérience de visite unique, le Centre Pompidou fait peau neuve. D'octobre 2018 à septembre 2019, il rénove entièrement sa Chenille, les escalators en façade du bâtiment, et son Canopy, l'entrée principale. Pendant cette période, tous les espaces du Centre Pompidou et de la Bibliothèque publique d'information (Bpi) restent ouverts et les horaires inchangés.

## CANOPY ÉLARGI (ENTRÉE PRINCIPALE)

Afin d'améliorer les conditions d'accessibilité, d'accueil et de sécurité des publics, l'entrée du Canopy va être élargie, avec la l'installation de 6 portes tournantes. Une nouvelle signalétique sera mise en place.

## ACCÈS POUR TOUS LES PUBLICS

L'accès au Centre Pompidou sera facilité pour les adhérents, les publics des cinémas, des débats, des spectacles vivants, de la librairie et de la boutique du Centre.

## ACCÈS DU PUBLIC DE LA BPI PAR LA PIAZZA

Les lecteurs de la BPI (Bibliothèque publique d'information) entreront de nouveau par la Piazza, à partir de septembre 2019.

## AMÉLIORER LES CONDITIONS DE TRAVAIL

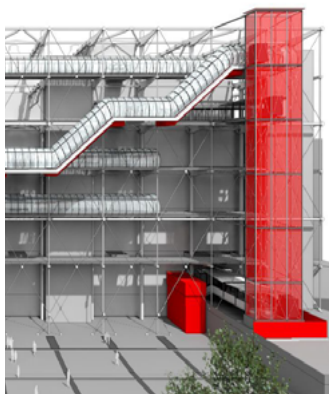
Afin d'améliorer les conditions de travail des agents, les postes vigipirate proposeront une nouvelle ergonomie.

## RÉNOVATION DE LA CHENILLE



### 250 MILLIONS DE VISITEURS EN 40 ANS

Après 40 ans d'usages intensifs, il est nécessaire de procéder au remplacement des escalators et à la modernisation des coursives avec notamment l'amélioration de son confort thermique. Tous les panneaux vitrés de la chenille et des coursives vont être remplacés.



### ADAPTATION DE LA STRUCTURE PENDANT LES TRAVAUX

#### INSTALLATION DE 3 ASCENSEURS TEMPORAIRES POUR ACCOMPAGNER LE PUBLIC PENDANT CETTE PHASE DE RÉNOVATION.

La structure du Centre Pompidou permet l'installation de 3 ascenseurs temporaires pour accueillir tous les publics pendant le remplacement des escalators qui desserviront les 5<sup>e</sup> et 6<sup>e</sup> étages.

# LES GRANDES PHASES DU PROJET

## POUR LE CANOPY (ENTRÉE PRINCIPALE)

MAÎTRISE D'OUVRAGE – CENTRE POMPIDOU

MAÎTRISE D'ŒUVRE – RENZO PIANO BUILDING WORKSHOP ET BUNKER-PALACE (ARCHITECTE ASSOCIÉ)

## POUR LA CHENILLE (ESCALIER MÉCANIQUE)

MAÎTRISE D'OUVRAGE – MANDATAIRE : OPPIC

MAÎTRISE D'ŒUVRE – RENZO PIANO BUILDING WORKSHOP ET BUNKER-PALACE (ARCHITECTE ASSOCIÉ)

## CALENDRIER

---

### TROIS PHASES DE CHANTIER D'ENVIRON 6 MOIS CHACUNE :

#### PHASE 0 : AVRIL – SEPTEMBRE 2018

Montage des trois ascenseurs provisoires dans l'espace « Triangle ».

#### PHASE 1 : OCTOBRE 2018 – MARS 2019

Rénovation de la moitié nord de la Chenille (escalier mécanique) et du Canopy (entrée principale).

#### PHASE 2 : MARS – SEPTEMBRE 2019

Rénovation de la moitié sud de la Chenille (escalier mécanique) et nouveau Canopy (entrée principale).