

15 janvier 2019



direction de la communication
et des partenariats
75191 Paris cedex 04

directrice

Agnès Benayer

téléphone

00 33 (0)1 44 78 12 87

courriel

agnes.benayer@centrepompidou.fr

attachée de presse

Dorothee Mireux

téléphone

00 33 (0)1 44 78 46 60

courriel

dorothee.mireux@centrepompidou.fr

www.centrepompidou.fr

DAU

contact presse

jigsaw

téléphone

00 33 (0)6 51 19 67 07

courriel

press@dau.com

www.DAU.com

COMMUNIQUÉ DE PRESSE

DAU – L'EXPÉRIENCE CONTINUE

24 JANVIER – 17 FÉVRIER 2019

MUSÉE, SALLE 24, NIVEAU 4

Prolongeant sa réflexion sur l'art russe de la seconde moitié du 20^e siècle, le Centre Pompidou s'associe au Théâtre du Châtelet et au Théâtre de la Ville pour présenter DAU, projet hors-norme du cinéaste russe Ilya Khrzhanovsky (né en 1975 à Moscou). DAU est un dispositif exceptionnel par son ampleur. Fruit d'un chantier ouvert il y a plus d'une décennie, DAU questionne le passé totalitaire soviétique à travers un environnement où fiction et réalité se trouvent inextricablement mêlées.

En 2008, alors qu'il tourne un long métrage consacré au prix Nobel de physique soviétique Lev Landau, Ilya Khrzhanovsky décide de donner à son projet une toute autre dimension, au propre comme au figuré. Il fait bâtir un Institut de physique grandeur nature dans la ville ukrainienne de Kharkov et, pendant trois ans, invite plusieurs centaines de personnes à y jouer leur propre rôle. Projetés dans un passé stalinien, physiciens, chefs de laboratoire, mais également agents de renseignement, cuisiniers ou coiffeurs sont conduits à vivre et à travailler sous l'œil intrusif et intermittent d'une caméra. 700 heures de film sont ainsi enregistrées. Elle sont présentées dans les théâtres municipaux - le Théâtre du Châtelet et le Théâtre de la Ville - dans le cadre de la découverte d'un monde complexe où l'on est invité à se perdre ou se trouver, pour une durée allant de six heures à un temps illimité. Un cadre exceptionnel immersif et notamment habité par un ensemble d'oeuvres d'art non officiel soviétique, prêté pour l'occasion par le Centre Pompidou, provenant de l'important fonds constitué grâce au projet « KOLLEKTSIA ! » lancé en 2016.

En écho, une des salles du Musée national d'art moderne se transforme en un appartement soviétique et accueille pour un mois, sans discontinuer sous les yeux du public, des physiciens de renommée internationale ayant vécu dans l'Institut de physique reconstitué à Kharkov, en Ukraine.

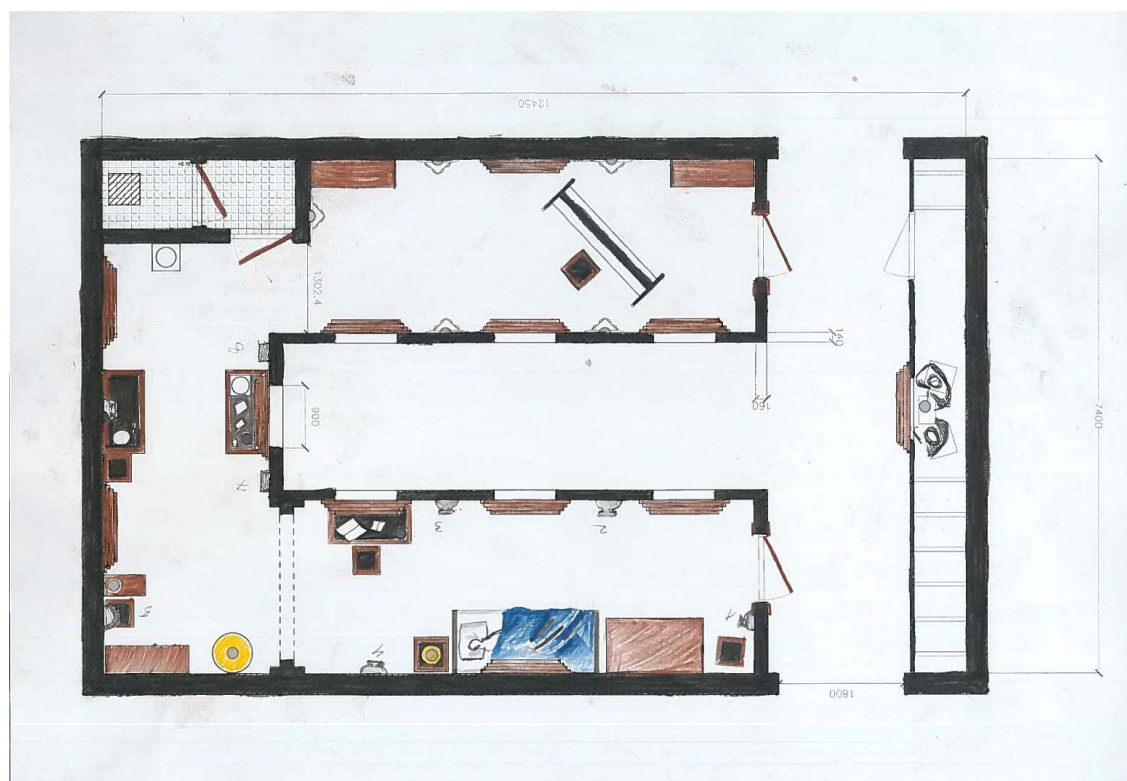
Signalant l'arrivée de DAU à Paris, une sculpture lumineuse relie les trois sites de la tombée de la nuit jusqu'à l'aube : le *Triangle Rouge*, inspirée par l'avant-garde russe du début du 20^{ème} siècle.

En partenariat avec

châ
THÉÂTRE
-te-
MUSICAL
let
DE PARIS

Théâtre
de la
Ville
PARIS
HORS LES MURS

VILLE DE
PARIS



La salle du musée, d'une surface de 92 m², accueille un appartement soviétique de 57.5m².

Le décor - mobilier, peinture, accessoires et objets - est amené à évoluer au cours des trois semaines en prenant l'apparence des intérieurs soviétiques typiques de 1938 à 1968. Ces différents ensembles ont été chinés par Denis Shibanov, décorateur russe qui suit le projet d'Ilya Khrzhanovsky depuis le début et est déjà intervenu pour les intérieurs de l'Institut à Kharkov et des deux théâtres parisiens. Le parquet de l'appartement vient d'ailleurs directement d'un des logements de l'Institut.

Le visiteur entre dans le couloir en T qui longe l'appartement et observe les diverses activités du physicien qui y loge à travers sept fenêtres sans tain. Il vaque à ses occupations jour et nuit au cœur du musée, sans pouvoir sortir de cet espace. Des mannequins plongés dans l'obscurité semblent observer les observateurs, dans une forme de mise en abîme inquiétante laissant penser que le visiteur n'est peut être pas si libre qu'il l'imagine...

L'expérience DAU prend place au Théâtre du Châtelet et au Théâtre de la Ville. Pour entrer, pas de billet, mais un visa permettant un séjour de 6 heures, de 24 heures, ou d'une durée illimitée. Dans ces deux derniers cas, le parcours sera personnalisé en fonction d'un questionnaire psychométrique à remplir en ligne lors de l'inscription. Ces étapes administratives sont nécessaires afin de faciliter l'immersion dans l'univers de DAU, pour rendre chaque visite entièrement unique.

Le temps de l'événement, les deux théâtres en travaux ouvrent leurs portes de manière exceptionnelle pour offrir au public un lieu alternatif, entre les décombres et la mise en scène d'un monde à la fois soviétique et contemporain. Outre les longs-métrages de DAU dévoilés pour la première fois, les expériences proposées seront psychologiques et intellectuelles, physiologiques et spirituelles.

L'EXPOSITION

COMMISSAIRE

Nicolas Liucci-Goutnikov, conservateur au Musée national d'art moderne

Chargé de production : **Eloi de Verneuil**

Architecte : **Gaëlle Seltzer**

INFORMATIONS PRATIQUES

Centre Pompidou, 75191 Paris cedex 04

+ 33 1 44 78 12 33

Accès : métro Hôtel de Ville et Rambuteau, RER Châtelet-Les-Halles

Horaires : ouvert tous les jours de 11H à 21H, le jeudi jusqu'à 23H, sauf le mardi et le 1^{er} mai

Tarif : 14 €, tarif réduit 11 €

Gratuit pour les moins de 18 ans. Les moins de 26 ans*, les enseignants et les étudiants des écoles d'art, de théâtre, de danse, de musique ainsi que les membres de la Maison des artistes bénéficient de la gratuité pour la visite du musée et d'un billet tarif réduit pour les expositions.

Accès gratuit pour les adhérents du Centre Pompidou.

Billet imprimable à domicile sur centrepompidou.fr

* 18-25 ans ressortissants d'un état membre de l'UE ou d'un autre état partie à l'accord sur l'Espace économique européen.

Valable le jour même pour le musée national d'art moderne et l'ensemble des expositions.

La présentation d'un visa DAU à la billetterie du Centre Pompidou donne droit à un billet Musée, valable le jour indiqué pour une entrée dans les collections permanentes, incluant l'installation DAU.

Les visiteurs de DAU - L'Expérience continue au Centre Pompidou bénéficient d'une réduction de 15€.

www.DAU.com

A1

Le visa DAU de 6 heures donne accès à DAU pendant une durée maximale de six heures.

Toute sortie est définitive. Pour obtenir ce visa il n'est pas nécessaire de remplir le questionnaire.

Ce parcours donne un aperçu de DAU et inclut la projection en première mondiale d'au moins un des long-métrages, ainsi qu'un nombre plus restreint d'expériences.

35€ (20€ en TR*)

S1

Le visa DAU de 24 heures donne accès à DAU pendant une durée maximale de 24 heures.

Plusieurs entrées et sorties sont autorisées. Ce parcours est personnalisé en fonction du profil que l'algorithme DAU générera à partir des réponses au questionnaire. La visite inclut plusieurs

projections de long-métrages en première mondiale, ainsi qu'une sélection d'expériences - psychologiques et intellectuelles, physiologiques et spirituelles.

75€ (50€ en TR*)

M1

Le visa DAU accès illimité donne accès à DAU pendant toute la durée de l'événement à Paris, 24 heures sur 24 et 7 jours sur 7. Chacun choisit la date et l'heure de sa première entrée et est ensuite autorisé

à revenir quand il le souhaite. Le parcours est personnalisé en fonction du profil que l'algorithme génère à partir des réponses au questionnaire. Selon le nombre de visites, ce visa donne accès aux treize

long-métrages ainsi qu'à une sélection d'expériences

150€ (110€ en TR*)

* pour les moins de 26 ans, les demandeurs d'emploi, les personnes en situation de handicap et les retraités