



Otto Dix (1891 - 1969)
 Bildnis der Journalistin Sylvia von Harden, 1926
 (Portrait de la journaliste Sylvia von Harden)
 Huile et tempéra sur bois
 Centre Pompidou, Musée national d'art moderne, Paris
 Achat 1961

Capture d'écran de la websérie © Centre Pompidou
 © Dada Média - Centre Pompidou - 2026

COMMUNIQUÉ DE PRESSE | WEBSÉRIE

SYLVIA VON HARDEN SORT DU CADRE !

«A MUSÉE VOUS, A MUSÉE MOI»

À PARTIR DU 05.04.26

En binge watching sur YouTube dès le 5 avril
 et un épisode tous les 15 jours sur Instagram, Facebook,
 TikTok, Bluesky et LinkedIn

Cette websérie est une coproduction entre le Centre
 Pompidou et l'agence Dada Média

Pour célébrer les cent ans du tableau *Portrait de la journaliste Sylvia von Harden*, d'Otto Dix, le Centre Pompidou lance une nouvelle saison de la websérie à succès « A Musée Vous, A Musée Moi », en coproduction avec Dada Média.

Cette websérie invite les spectateur-ice-s à plonger dans des tableaux célèbres en redonnant vie aux personnages. À travers un format court, deux minutes environ, elle permet de mieux connaître une œuvre, son artiste tout en désacralisant l'expérience du public devant un tableau.

Pour cette nouvelle saison, l'iconique Sylvia Von Harden s'anime dans un décor minutieusement reconstitué et sur un ton humoristique. Avec 5 épisodes, diffusés une semaine sur deux sur les réseaux sociaux, cette websérie explore la relation complexe entre Sylvia Von Harden et Otto Dix, ponctuée d'admiration réciproque mais aussi d'ambiguïté, les circonstances de réalisation de ce tableau ainsi que le mouvement artistique dans lequel il s'inscrit. Ainsi, Otto Dix apparaît comme un peintre lucide, audacieux au regard acéré sur la société. Il peint non pour flatter mais pour témoigner. Face à lui, Sylvia Von Harden est une femme audacieuse et provocante, parfois mythomane, mais toujours dotée d'un humour cinglant. Cette websérie fait également écho à des préoccupations contemporaines. Au cours des épisodes, Sylvia questionne les inégalités salariales liées au genre et s'interroge sur son rapport au corps et à son image.

Dès le premier épisode, dans un rythme saccadé, elle raconte sa journée chaotique : article refusé, remarques sexistes, bruit des bottes dans la rue. Au café, un inconnu l'aborde et veut la peindre, persuadé qu'elle est l'incarnation d'une nouvelle génération de femmes.

Cet épisode invite au cœur de l'effervescence artistique du Berlin des années 20. En 1926, Otto Dix accoste Sylvia au Romanische Café, haut lieu du monde littéraire et artistique berlinois. Fasciné par son allure anticonformiste, le peintre allemand, chef de file de la Nouvelle Objectivité, insiste pour la peindre. Cette journaliste et poétesse incarne pleinement la « Neue Frau », une femme libérée aux cheveux courts.

Cette rencontre est à l'origine d'une toile emblématique de l'histoire de l'art moderne, devenue aujourd'hui l'un des chefs-d'œuvre de la collection du Centre Pompidou et dont l'histoire est à découvrir au fil des épisodes.

À découvrir aussi « Le Centre Pompidou en courant(s) »

Le « Centre Pompidou en courant(s) » propose des visites de la collection, en compagnie de curateur·ice·s du Musée, à travers le prisme des grands courants de l'art moderne et contemporain.

Chaque épisode explore un mouvement artistique, son histoire et ses œuvres emblématiques. Cubisme, surréalisme, expressionnisme abstrait... et plus encore pour une découverte approfondie des trésors du Centre Pompidou.

Pendant les rénovations de son bâtiment principal, le Centre Pompidou lance « Pompidou+ » une nouvelle offre exclusive de contenus gratuit en ligne: webséries, visites filmées des expositions, magazine sur les coulisses du monde de l'art, podcasts, expositions virtuelles, toute la collection consultable en HD et archives exclusives.

À propos de Dada Media

La maison de production Dada Media, fondée par Fouzia Kechkech, conçoit des formats originaux, à l'intersection de l'art et des nouveaux usages numériques. À travers des projets innovants et avec une narration transmédia, elle développe une médiation culturelle contemporaine et accessible.

Avec « A Musée Vous, A Musée Moi ! » série culte et multi-récompensée, Dada Media permet au public de découvrir l'histoire de l'art autrement, en donnant vie à des tableaux célèbres grâce à des comédien·ne·s choisi·e·s pour leur ressemblance frappante avec les personnages. Le point fort de cette série réside dans une reconstitution visuelle d'une grande précision, portée par une esthétique soignée et un ton décalé qui font sa singularité.

Une série créée par Fouzia Kechkech

Une série réalisée par Fouzia Kechkech et Emmanuel Patron

Directrice de collection : Armelle Patron

Scénaristes : Nathalie Demarta et Raphaël Pottier

Comédienne : Isabelle Desplantes

Direction de la communication et du numérique

centrepompidou.fr
@centrepompidou
#centrepompidou

Directrice

Geneviève Paire

Retrouvez tous nos communiqués et dossiers de presse sur notre [espace presse](#)

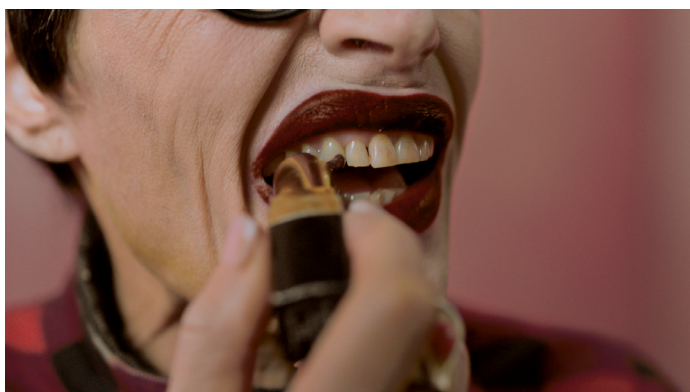
Responsable du pôle presse

Dorothee Mireux

Contact presse

Violette Barriquault
01 44 78 12 49

violette.barriquault@centrepompidou.fr



Captures d'écran de la websérie © Centre Pompidou © Dada Média – Centre Pompidou – 2026