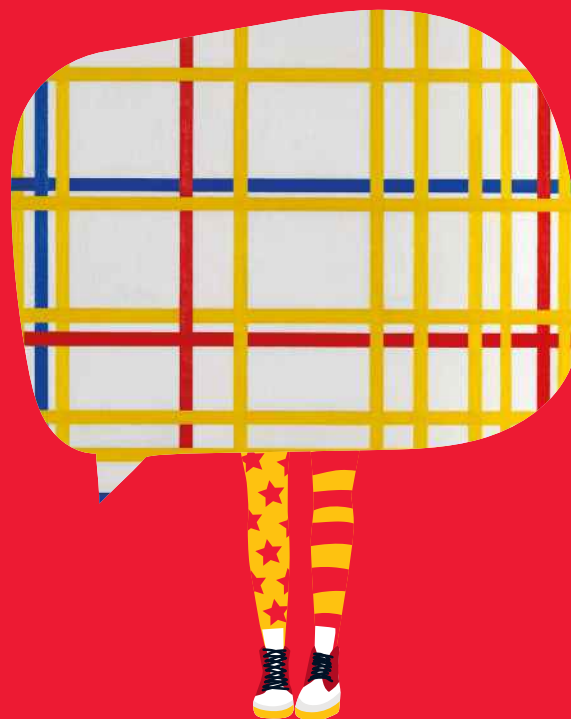




Expériences de visite

Groupes scolaires

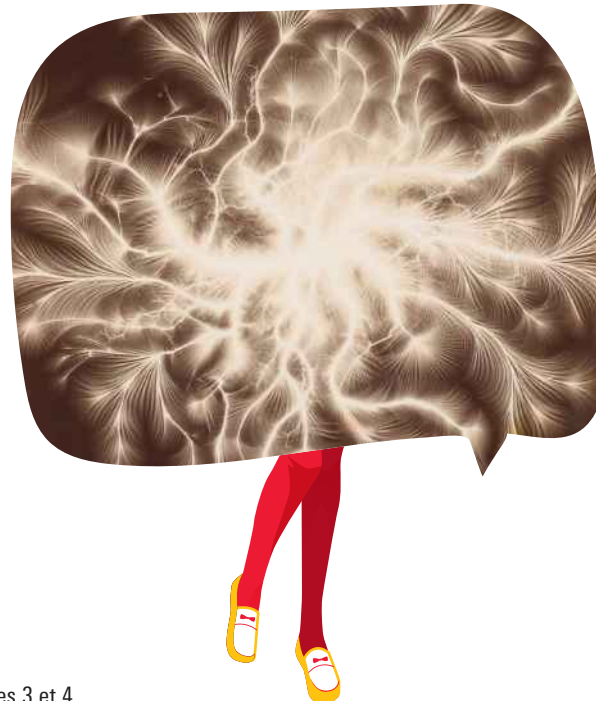
Cycles 3 et 4



Mode d'emploi pour les enseignants

Présentation :

- Ce manuel d'expériences de visite vous propose **des mises en situation face aux œuvres** à réaliser avec vos élèves.
- **Très facile à utiliser**, vous pourrez découvrir en toute **autonomie** le Centre Pompidou.
- La diversité des expériences vous permettra **d'explorer l'art moderne et contemporain** via de nombreux points d'entrées.
- Le format des expériences est pensé de manière à privilégier **une approche ludique, interactive et sensible**.
- Parmi les propositions, à vous **de choisir les expériences** que vous souhaitez réaliser avec vos élèves et **de définir leur ordre de mise en pratique**.



Objectifs et enjeux :

- Permettre à votre classe **une déambulation en autonomie** dans les salles du Musée ;
- Permettre aux élèves de **s'approprier** le Centre Pompidou et ses œuvres ;
- Rendre les élèves pleinement **« acteurs »** de la visite via l'activation des expériences ;
- Faciliter **la rencontre et le dialogue** entre les œuvres et les élèves ;
- Encourager le sens **de l'observation et de l'analyse** ;
- Développer **l'esprit critique et le sens de l'argumentation** ;
- Favoriser **l'écoute, le dialogue et le partage** des idées et des représentations ;
- Stimuler **la créativité et l'imaginaire** ;
- Favoriser **l'expression personnelle**, la confiance en soi et la prise de parole ;
- Encourager la cohésion de groupe et le **« faire ensemble »** via une **expérience collective** singulière.



Mode d'emploi pour les enseignants

Public :

Ce manuel est destiné à des élèves des **cycles 3 et 4** avec la possibilité de l'adapter pour le cycle 2.

Matériel :

En amont de votre venue, **imprimez une fiche d'expérience par élève** et **prévoyez des crayons à papier** pour l'ensemble de votre classe.

Localisation :

- Les expériences de visite proposées dans ce manuel **sont applicables devant n'importe quelle œuvre du Musée national d'art moderne**, que ce soit les œuvres de la collection moderne (niveau 5) ou celles de la collection contemporaine (niveau 4).
- Afin de faciliter le déroulement des expériences, **déterminez en amont un périmètre**, et précisez-le auprès des élèves avant chaque début d'expérience. Définissez ce périmètre **entre 1 à 3 salles maximum**, de manière à veiller sur les élèves durant leur découverte du Musée.
- Recommandation : pour enrichir votre expérience de visite, n'hésitez pas à choisir des salles à des endroits différents du Musée, par exemple en fonction des mouvements artistiques ou en fonction de la typologie des œuvres présentées dans les salles.

Durée :

La durée des expériences est **variable**, elle est à définir selon vos besoins et vos attentes pédagogiques.

Recommandation : comptez au minimum 20 minutes pour chaque expérience.

Avant de commencer une expérience, **précisez systématiquement auprès de vos élèves la durée d'intervention à respecter**.

Modalités de visite :

Les expériences de visite s'effectuent **en la présence constante des enseignants et des accompagnateurs**. Afin de veiller au bon déroulement de la visite, chacun s'engage à jouer un rôle actif dans l'encadrement des élèves.

Avant de commencer les expériences de visite, rappelez au préalable à vos élèves les règles d'or du Musée.

Vous pouvez consulter le règlement de visite du Centre Pompidou [en cliquant ici](#)



Coup de pouce « cartels jeune public » :

Durant votre découverte du Musée, vous avez la possibilité de consulter les **cartels conçus pour le jeune public et identifiables** grâce au pictogramme suivant :

Ces cartels ont été pensés comme des textes à hauteur d'enfant pour observer, s'étonner, rêver, s'amuser...



Liste des expériences



Dans le Musée, face aux œuvres

- 1. À réaliser individuellement**
 - Enquête : « À la recherche de l'œuvre » p 5
 - Narration : « Des mots à l'œuvre » p 7
 - Transformation : « Et si ? » p 9
 - Synthèse : « Ma galerie d'art » p 11
- 2. À réaliser en classe entière**
 - Croquis : « À vos mémoires ! » p 13
 - Narration : « L'énigme des cartels » p 15
 - Transformation : « Couleurs et émotions ! » p 17
- 3. À réaliser en petits groupes**
 - Dessin : « Une œuvre en version multiple » p 19
 - Corps : « Fais art avec ton corps » p 21

Dans le Centre Pompidou

- 4. À réaliser individuellement**
 - Dessin : « Architecte en herbe » p 22
 - Transformation : « Code couleur revisité » p 24
 - Dessin : « Le logo du futur » p 26
 - Narration : « Qu'y a-t-il entre nous ? » p 28





Expérience d'enquête

À la recherche de l'œuvre

À réaliser
individuellement



Étapes :

- 1** | Retrouve dans le Musée des œuvres correspondant à la liste de recherches ci-dessous.
- 2** | Pour chaque œuvre choisie, note le titre et l'artiste.
- 3** | Une fois ton investigation terminée, échange avec tes camarades devant chaque œuvre et explique tes choix.



À la recherche de l'œuvre

Je cherche une œuvre qui **m'intrigue**

Artiste :

Œuvre :



Je cherche une œuvre qui **me fait rire**

Artiste :

Œuvre :



Je cherche une œuvre qui **me déplaît**

Artiste :

Œuvre :



Je cherche une œuvre qui **me ressemble**

Artiste :

Œuvre :



Je cherche une œuvre qui **évoque un paysage**

Artiste :

Œuvre :



Je cherche une œuvre qui **m'inspire une musique**

Artiste :

Œuvre :



Je cherche une œuvre qui donne **une impression de mouvement**

Artiste :

Œuvre :



Je cherche une œuvre dans laquelle je suis autorisé **à entrer**

Artiste :

Œuvre :



Je cherche une œuvre monochrome, **c'est-à-dire, avec une seule couleur**

Artiste :

Œuvre :



Je cherche une œuvre composée **de plusieurs matières**

Artiste :

Œuvre :



Je cherche une œuvre **avec des mots**

Artiste :

Œuvre :



Je cherche une œuvre avec un ou plusieurs **objets**

Artiste :

Œuvre :



Je cherche une œuvre.....
(À toi de compléter)

Artiste :

Œuvre :

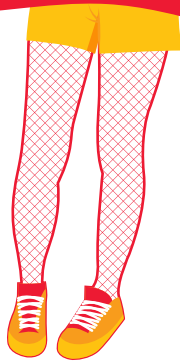




Expérience narrative

Des mots à l'œuvre

À réaliser
individuellement



Étapes :

1

Imagine que tu envoies une carte postale à un ami pour lui décrire l'œuvre qui te marque le plus dans ton exploration au Musée.

2

Présente-lui l'œuvre afin qu'il puisse se l'imaginer et la retrouver dans le Musée.

Décris-la en t'appuyant sur ce qui la compose :

- ses formes,
- ses couleurs,
- ses mouvements,
- sa taille,
- sa composition,
- ses personnages, etc.

Des mots à l'œuvre

Bonjour.....

Aujourd'hui je suis au Centre Pompidou, et je regarde

.....

.....

.....

.....

.....

.....

.....

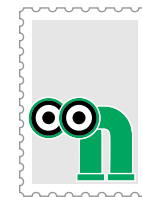
.....

.....

.....

Pour découvrir l'œuvre, rends-toi au Centre Pompidou au niveau..... du Musée,
dans la salle n°.....

À toi ensuite de la retrouver !



.....

.....

.....

.....





Expérience de transformation

Et si ?

À réaliser
individuellement



Étapes :

- 1 | Choisis une œuvre dans le Musée.
- 2 | Imagine les situations décrites dans la page suivante :



Et si ?

Si tu devais garder **un détail** de l'œuvre, quel serait-il ?

.....
.....
.....

Si l'œuvre était **une odeur**, ce serait...

.....
.....
.....

Si l'œuvre te **parlait**, que dirait-elle ?

.....
.....
.....

Si l'œuvre avait **un autre titre**, comment la nommerais-tu ?

.....
.....
.....

Si l'œuvre était **un goût**, ce serait...

.....
.....
.....

Si tu devais choisir **trois mots** pour parler de l'œuvre, quels seraient-ils ?

.....
.....
.....

Si tu pouvais **changer un élément**, lequel choisirais-tu et par quoi le remplacerais-tu ?

.....
.....
.....

Si l'œuvre était **une couleur**, ce serait...

.....
.....
.....

Si tu pouvais **rencontrer l'artiste** de cette œuvre, quelle(s) question(s) aimerais-tu lui poser ?

.....
.....
.....

Si tu étais **à l'intérieur** de l'œuvre, que ferais-tu ?

.....
.....
.....

Si l'œuvre pouvait **faire un son** ou un **bruit**, ce serait...

.....
.....
.....



Expérience de synthèse

Ma galerie d'art

À réaliser
individuellement



Étapes :

- 1** Sélectionne 1 à 3 œuvres parmi celles découvertes durant tes expériences de visite au Musée (niveaux 5 et 4).
- 2** Indique chaque œuvre dans la bulle ci-dessous afin de garder un souvenir de ton exploration dans la collection du Centre Pompidou !
- 3** Afin de prolonger ta visite, réalise en classe une galerie d'art sous forme de frise avec l'ensemble des œuvres choisies par les élèves.



Ma galerie d'art

Œuvre n°1 :

Nom de l'artiste :

Titre de l'œuvre :

Date :

Œuvre n°2 :

Nom de l'artiste :

Titre de l'œuvre :

Date :

Œuvre n°3 :

Nom de l'artiste :

Titre de l'œuvre :

Date :





Expérience de croquis

À vos mémoires !

À réaliser
en classe entière



Étapes :

- 1** | En classe entière choisissez une œuvre et observez-la.
- 2** | Tournez le dos à l'œuvre et réalisez de mémoire ci-dessous un croquis en 5 minutes.
- 3** | Regardez à nouveau l'œuvre et comparez. Échangez ensuite entre vous sur les différents résultats et perceptions.
- 4** | Refaites un croquis cette fois-ci devant l'œuvre et en 2 minutes.



À vos mémoires !

Nom de l'artiste :

Titre de l'œuvre :

Date :

Croquis réalisé de mémoire (en 5 minutes)

Croquis réalisé face à l'œuvre (en 2 minutes)





Expérience narrative

L'énigme des cartels

À réaliser
en classe entière



« Cartel simple »

Un « cartel simple » est une étiquette qui accompagne et documente chaque œuvre avec un certain nombre d'informations : nom de l'artiste, titre, date, matériaux et technique. Le cartel est comme « une carte d'identité » de l'œuvre.

Étapes :

- 1 Demandez à votre enseignant ou à un référent-élève de vous lire à voix haute un cartel sans vous montrer l'œuvre auquel il est associé.
- 2 Imaginez l'œuvre à partir de toutes les indications du cartel : nom de l'artiste, titre, date, matériaux et technique.
- 3 Échangez entre vous sur la manière dont vous imaginez l'œuvre et argumentez les raisons de votre choix.
- 4 Avec l'ensemble de la classe, allez découvrir l'œuvre.

Mon cartel imaginaire

Nom de l'artiste

Titre de l'œuvre

Date

Citation

.....
.....

Présentation de l'œuvre

.....
.....
.....
.....
.....
.....
.....
.....
.....
.....
.....
.....
.....
.....
.....



« Cartel développé »

Certaines œuvres sont accompagnées d'un « cartel développé » composé d'une courte notice d'explication : le premier élément peut être une citation de l'artiste, suivie d'une rapide explication de l'œuvre, puis de la démarche plus générale de l'artiste dans sa façon de créer.

Étapes :

- 1** En classe entière, choisissez une œuvre sans lire son cartel développé.
- 2** Imaginez et écrivez un cartel développé à partir de tous les éléments qui composent l'œuvre. Coup de pouce : vous pouvez si besoin vous inspirer des autres cartels développés présentés dans la salle.
- 3** Présentez chacun votre tour votre proposition puis découvrez collectivement le cartel développé de l'œuvre.



Expérience de transformation

Couleurs et émotions !

À réaliser
en classe entière



Étapes :

- 1** Un ou une élève choisit une œuvre sans dévoiler son choix et la décrit devant le reste de la classe avec la consigne d'associer les couleurs dominantes de l'œuvre à des émotions et des sentiments.
- 2** À partir de cette description, les autres élèves de la classe déambulent ensemble afin de trouver de quelle œuvre il s'agit. Quand un élève pense avoir trouvé l'œuvre, il argumente les raisons de son choix.
- 3** Avec l'ensemble de la classe, échangez de vive voix sur les liens possibles entre les couleurs et les émotions qui se dégagent de l'œuvre puis notez-les ci-dessous. Chaque élève aura sa propre grille des émotions !



Couleurs et émotions !

Nom de l'artiste :

Titre de l'œuvre :

Date :

Couleurs dominantes de l'œuvre

1

2

3

4

5

6

7

8

Émotions ressenties

1

2

3

4

5

6

7

8





Expérience de dessin

Une œuvre en version multiple



À réaliser
en petits groupes

Étapes :

- 1** | Chaque groupe choisit une œuvre, la photographie et rejoint le reste de la classe.
- 2** | Sans dévoiler son choix et à tour de rôle, chaque groupe décrit son œuvre à voix haute afin que les autres puissent se l'imaginer et la dessiner ci-dessous.
- 3** | Une fois les dessins terminés, chaque groupe emmène la classe face à l'œuvre qu'il a sélectionnée.
- 4** | Échangez alors collectivement sur les décalages et les similitudes entre l'œuvre (réalité), la description (mots) et les dessins (représentation mentale).



Une œuvre en version multiple

Nom de l'artiste :

Titre de l'œuvre :

Date :

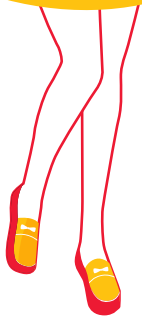




Expérience corporelle

Fais art avec ton corps

À réaliser
en petits groupes



Étapes :

- 1** Avec les camarades de ton groupe, choisissez une œuvre que vous pourrez mimer tous ensemble de façon à former un « tableau vivant ».
- 2** Interrogez-vous sur la composition générale de l'œuvre, sur ses lignes, ses formes ou les corps des personnages, leur nombre, leur taille, leur posture et leur place dans l'œuvre. Forment-ils des lignes directrices ? Y a-t-il des zones vides ?... ou d'autres questions qui vous aideront à les mimer. Réfléchissez à tout ce qui est nécessaire pour faire le « tableau vivant ».
- 3** Devant l'œuvre, « prenez la pose » en reprenant les formes observées et/ou en incarnant l'attitude des personnages.
- 4** Pour chaque « tableau vivant », prenez une photo en souvenir de cette expérience collective !



Expérience de dessin

Architecte en herbe

À réaliser
individuellement



En 2025, le Centre Pompidou fermera ses portes pour des travaux de rénovation. Cette fermeture sera l'occasion de repenser les espaces et de créer un nouveau projet culturel d'envergure pour la réouverture en 2030.

Étapes :

- 1 Si tu devais inventer le « Centre Pompidou de demain », comment représenterais-tu son architecture ?
- 2 Laisse libre cours à ton imagination en dessinant ton futur Centre Pompidou dans la case ci-dessous.
- 3 Présente ton dessin à l'ensemble de la classe et explique les raisons de ton choix.



Architecte en herbe

Le Centre Pompidou de demain

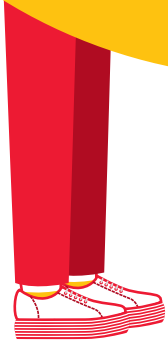




Expérience de transformation

Code couleur revisité

À réaliser
individuellement



Le Centre Pompidou est un des rares monuments à être en couleurs. Quatre couleurs – le bleu, le rouge, le jaune et le vert – animent son architecture selon un « code » défini par les architectes : le bleu pour les circulations de l'air (climatisation), le jaune pour les circulations électriques, le vert pour la circulation de l'eau et le rouge pour la circulation des personnes et des œuvres (escalators, ascenseurs et monte-charges).

Étapes :

- 1 Si tu devais changer le code couleur du Centre Pompidou, quelles couleurs choisirais-tu ? À quel élément d'architecture chaque couleur serait-elle associée ?
- 2 À partir de tes choix, redéfinit la fonction de chacune de tes couleurs.



Code-couleur revisité

Un code-couleur revisité

**Couleur initiale
du Centre Pompidou**

Couleur revisitée

Sa nouvelle fonction

Bleu

.....

.....

Jaune

.....

.....

Vert

.....

.....

Rouge

.....

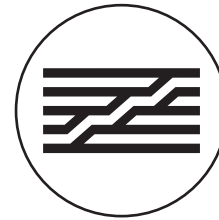
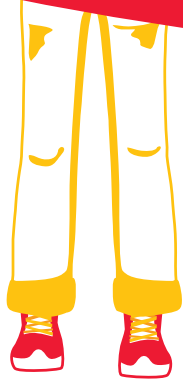
.....



Expérience de dessin

Le logo du futur

À réaliser
individuellement



Le logo est une image ou un texte servant à identifier visuellement quelque chose (une société, un lieu, une marque...). Conçu en 1976 par le designer Jean Widmer, le logo du Centre Pompidou symbolise la façade du bâtiment avec la chenille. L'image se compose de cinq bandes noires horizontales alternées de bandes blanches évoquant les différents étages, le tout traversé par deux bandes noires en zigzag figurant la chenille (l'escalator de la façade ouest).

Étapes :

- 1 Prends le temps d'observer l'architecture du Centre Pompidou sur toutes ses façades.
- 2 En t'inspirant des éléments architecturaux observés, réinvente le logo du Centre Pompidou.
- 3 Présente à l'ensemble du groupe ta proposition et précise les raisons de ton choix.



Le logo du futur

Le nouveau logo du Centre Pompidou





Expérience narrative

Qu'y a-t-il entre nous ?

À réaliser
individuellement



Étapes :

- 1** Dans le Forum, observe l'environnement qui t'entoure. Sois attentif aux détails et à l'ambiance qui règne.
- 2** Complète la phrase suivante :
« *Pour moi, le Centre Pompidou, c'est...* »
- 3** Échange avec l'ensemble de tes camarades sur vos perceptions respectives.
- 4** Fais nous part de ton témoignage en précisant ton prénom et le nom de ton établissement à l'adresse suivante :
action-action-educative@contact-centrepompidou.fr
Les équipes du Centre Pompidou diffuseront une sélection de témoignages.



« Je voudrais passionnément que Paris possède un centre culturel (...) qui soit à la fois un musée et un centre de création, où les arts plastiques voisinaient avec la musique, le cinéma, les livres, la recherche audiovisuelle, etc. Le musée ne peut être que d'art moderne, puisque nous avons le Louvre. La création, évidemment, serait moderne et évoluerait sans cesse. La bibliothèque attirerait des milliers de lecteurs qui du même coup seraient mis en contact avec les arts. »

Georges Pompidou, Président de la République de 1969 à 1974, à propos de son souhait de créer le Centre Pompidou.

« Au cœur de Paris, un cœur : un muscle, une pompe aspirante et refulante, aux battements ininterrompus, animant sans repos, régulièrement, moins régulièrement parfois, aux moments d'émotion et de fièvre, un corps en forme d'hexagone et, plus lointainement, d'autres corps auxquels, comme on dit, ce corps touche... et, plus lointainement encore, de proche en proche... je n'en finirais plus : voilà ce que devrait être, serait, sera, est déjà le bâtiment Beaubourg. Moins donc un monument, que, s'il faut inventer ce mot : *un moviment*. »

Francis Ponge, écrivain et poète français, donnant sa vision du Centre Pompidou.

Expériences de visite

Groupes scolaires

Cycles 3 et 4

Crédits



Kurt SCHWITTERS
En Morn (Un matin), 1947
© photo : Centre Pompidou,
MNAM-CCI/Bertrand Prévost/Dist. RMN-GP
Diffusion image : l'Agence Photo de la RMN Grand Palais



Piet Mondrian
New York City, 1942
© photo : Centre Pompidou, Philippe Migeat, MNAM-CCI /Dist.
RMN-GP
Diffusion image : l'Agence Photo de la RMN



Robert Delaunay
Manège de cochons, 1922
© photo : Centre Pompidou, Bertrand Prévost,
MNAM-CCI /Dist. RMN-GP
Diffusion image : l'Agence Photo de la RMN



Pierre CHAREAU
Chaise Modèle MC767, 1927
© photo : Centre Pompidou, MNAM-CCI/Bertrand Prévost/Dist.
RMN-GP
Diffusion image : l'Agence Photo de la RMN Grand Palais



Etienne Léopold TROUVELOT
Étincelle électrique directe, 1885
© photo : Centre Pompidou, MNAM-CCI/Georges Meguerditchian/
Dist. RMN-GP
Diffusion image : l'Agence Photo de la RMN Grand Palais



Patrick Henry BRUCE,
Composition
© photo : Centre Pompidou, Philippe Migeat,
MNAM-CCI /Dist. RMN-GP
Diffusion image : l'Agence Photo de la RMN



Amedeo Modigliani
Gaston modot, 1918
© photo : Centre Pompidou, Audrey Laurans,
MNAM-CCI /Dist. RMN-GP
Diffusion image : l'Agence Photo de la RMN



Vassily Kandinsky
Mit dem schwarzen Bogen (Avec l'Arc noir), 1912
© photo : Centre Pompidou, Hélène Mauri,
MNAM-CCI /Dist. RMN-GP
Diffusion image : l'Agence Photo de la RMN



Henri-Edmond CROSS (Henri-Edmond DELACROIX, dit),
La Plage de Saint-Clair
Légende : Image musée de l'Annonciade, Saint-Tropez
© photo : Pierre-Stéphane Azéma - L'Annonciade,
Musée de Saint-Tropez